

Anthilia Capital Partners SGR

Anthilia Red Planetarium Sicav Fondo Long Bias Euro Equity

Report Mensile 30 aprile 2018
www.anthilia.it



Anthilia Red

Gestore	Paolo Rizzo
AUM comparto (Mln €)	70,0
Valuta di riferimento	Euro €
Frequenza del NAV	Giornaliera
Tipo di OICR	SICAV UCITS V
Domicilio	Lussemburgo
Depositaria	RBC Investor Services
Revisore	EY
Management fee (%) A	1,75
Management fee (%) B	1,05
Performance fee (%)	20 (high watermark perpetuo)
Investimento minimo	Nessuno classe A € 250.000 classe B

Classe A (Retail)

NAV (Valore quota)	132,85
Data di lancio	18/08/2008
ISIN Code	LU0374938990
Bloomberg ticker	PLAREDA LX

Contatti	info@anthilia.it www.anthilia.it
Swiss Representative:	ACOLIN Fund Services AG
Swiss Paying Agent:	PKB Privatbank AG
Publications:	www.fundinfo.com

Profilo di rischio



Politica di investimento

Stile di gestione flessibile, tecnica di selezione degli strumenti finanziari di tipo fondamentale. Il portafoglio è investito in azioni area euro, obbligazioni convertibili, titoli di stato area euro e corporate, tutti negoziati in mercati regolamentati. L'investimento in titoli di emittenti a media e bassa capitalizzazione (inferiore a 1 miliardo di euro) non supera il 50% del patrimonio netto del comparto. L'investimento in covered warrants e in asset backed securities (ABS) è escluso. Il comparto può investire in quote di altri fondi di investimento nel limite del 10% del proprio patrimonio. Il comparto può ricorrere a strumenti finanziari derivati con finalità di copertura dei rischi, di efficiente gestione del portafoglio e di investimento. Il rischio globale connesso agli strumenti finanziari derivati non può superare il 50% del patrimonio netto del comparto. È escluso l'investimento in derivati di credito. Paolo Rizzo, gestore di Anthilia Red, ha una lunga esperienza nell'analisi fondamentale e opera sul mercato mediante frequenti incontri con il management delle Società in cui investe. Ha un approccio di tipo fondamentale, detiene posizioni lunghe di mercato e copre i rischi mediante futures azionari. Le modalità d'investimento permettono una liquidabilità giornaliera totale degli assets in portafoglio.

Esposizione settoriale azionaria

Settore	Peso (%)
Personal Goods	11,75
Banks	10,98
Nonlife Insurance	7,20

Esposizione geografica azionaria (primi 5)

Paese d'origine	Peso (%)
FRANCE	31,12
GERMANY	29,00
ITALY	8,41
SPAIN	7,79
BRITAIN	5,25

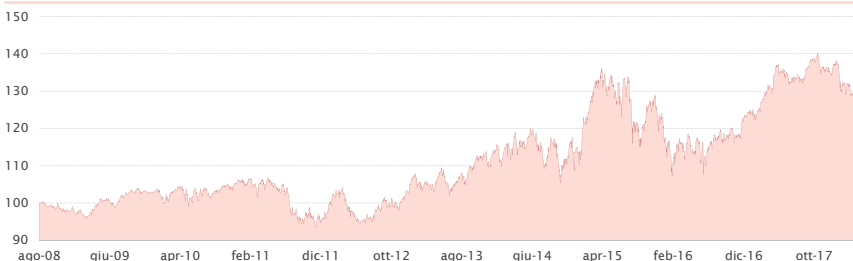
Portafoglio obbligazionario

Duration portafoglio bond	0,58
Rating minimo	AAA

Esposizione valutaria

Valuta	Peso (%)
EUR	95,6
Gbp	3,31
CHF	0,89
USD	0,23

NAV dal lancio



Rendimenti mensili

	Gen	Feb	Mar	Apr	Mag	Giu	Lug	Ago	Set	Ott	Nov	Dic	Anno
2008	-	-	-	-	-	-	-	-	-0,95	-0,43	-0,29	-0,49	N.D.
2009	-0,46	-0,97	+0,26	+3,10	+0,85	-0,80	+1,34	+1,47	+0,29	-0,10	-0,24	+0,29	+5,07
2010	-1,99	-0,56	+3,22	+0,10	-2,45	+0,39	+1,70	-1,78	+1,82	+1,15	-0,98	+2,06	+2,54
2011	-0,63	-0,14	+0,72	+0,99	-1,69	-0,73	-1,32	-4,98	-1,83	+3,15	-3,85	+0,96	-9,22
2012	+3,52	+3,12	-1,75	-2,40	-3,30	+0,15	+1,78	+1,09	+1,56	+0,16	+1,55	+1,30	+6,71
2013	+4,43	-2,91	+0,44	+1,82	+1,83	-4,01	+2,10	-0,23	+3,29	+2,73	+1,54	+0,16	+11,43
2014	-2,20	+3,59	+1,19	+0,01	+0,63	-0,83	-1,84	-0,50	+0,63	-4,23	+5,91	-2,35	-0,39
2015	+7,18	+5,19	+4,00	-2,26	+2,63	-4,40	+2,58	-6,88	-5,58	+8,94	+2,15	-3,72	+8,64
2016	-6,80	-1,69	+2,66	+1,62	-0,22	-5,40	+4,03	+1,98	-0,80	+2,25	-1,57	+4,50	-0,12
2017	+0,47	+0,72	+4,91	+2,70	+0,61	-2,17	+0,83	-0,64	+3,93	+1,38	-2,28	-1,15	+9,43
2018	+1,19	-3,09	-2,32	+2,91									-1,41

Analisi della performance

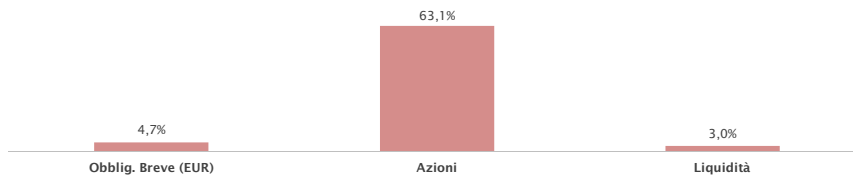
Rendimento da inizio anno	-1,41%	Volatilità annualizzata	10,70%
Rendimento dal lancio	+32,85%	VaR mensile 99%	6,06%
Indice di Sharpe	0,24	Massimo drawdown	-21,31%
Alpha	1,46%	Tempo di recupero (mesi)	24,41
Beta	0,35	Correlazione col mercato	0,77

Commento alla gestione

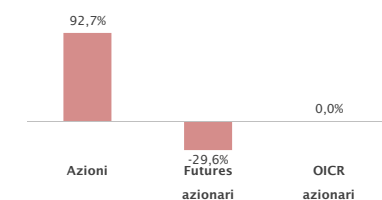
Nel corso di aprile il mercato azionario europeo è salito del 4,4% (DJ EUROSTOXX 50). Nel corso del mese i mercati europei hanno mostrato una notevole forza con flussi di acquisti consistenti, nonostante una situazione politica internazionale preoccupante e tassi d'interesse che negli USA rimangono per il decennale vicini al 3%. Questo è ancora più evidente per il mercato italiano che è salito del 6% nonostante il paese sia senza una maggioranza né un governo e non si vedano al momento concrete possibilità di successo per i tentativi del presidente Mattarella. I motivi di questa performance positivi possono essere: 1) una correzione dei mercati troppo ampia nei primi mesi dell'anno; 2) una crescita economica mondiale che continua ad essere forte; 3) i multiple dei mercati europei che dopo la correzione di inizio anno sono tornati sotto le medie storiche. I primi dati societari europei relativi al primo trimestre sono mediamente migliori delle attese. In questa situazione abbiamo incrementato l'esposizione equity del fondo al 62%, mantenendo una posizione abbastanza prudente per i timori di una recessione che potrebbe giungere nei primi del 2019, e per la situazione politica sia italiana che internazionale che rimane preoccupante.

Paolo Rizzo

Composizione del portafoglio



Composizione azionaria



Dettaglio del portafoglio azionario

Descrizione	Peso (%)
TOTAL SA	5,13
ALLIANZ AG-REG	3,61
SIEMENS AG-REG	3,46
SAP SE	3,29
BANCO SANTANDER SA	3,26
LVMH MOET HENNESSY LOUIS VUITT	3,25
BASF SE	2,83
SAES GETTERS SPA	2,81
ANHEUSER-BUSCH INBEV SA/NV	2,77
SANOFI	2,70

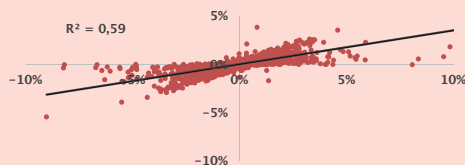
I rendimenti passati non sono indicativi di quelli futuri. I rendimenti sono al lordo degli oneri fiscali ed al netto degli oneri di gestione. Prima dell'adesione leggere il prospetto informativo disponibile sul sito internet della società di gestione. Si raccomanda la lettura dell'ultimo rendiconto annuale o relazione semestrale disponibile.

Anthilia Capital Partners SGR



Dinamica dell'esposizione azionaria

A fianco: andamento dell'esposizione azionaria netta e lorda del comparto dal lancio. In basso: grafico dei rendimenti del fondo rispetto ai rendimenti dell'indice azionario area euro rispetto al netto della componente risk-free.



Sull'asse delle ascisse è rappresentato l'extra-rendimento del mercato azionario area euro rispetto al tasso privo di rischio
Sull'asse delle ordinate è rappresentato l'extra-rendimento del comparto rispetto al tasso privo di rischio

Flessibilità di portafoglio

Confronto fra l'esposizione azionaria netta e l'andamento dell'indice azionario europeo EuroStoxx50: Market timing (opportunità colte dal gestore nei vari trend di mercato).

Value at Risk

Il VaR mensile - Value at Risk - indica il rischio ex-ante del portafoglio (calcolato con metodologia montecarlo a livello di significatività del 99%).

L'andamento del VaR è confrontato con il limite stabilito di volta in volta dal Consiglio di Amministrazione.

Flessibilità dell'Asset allocation

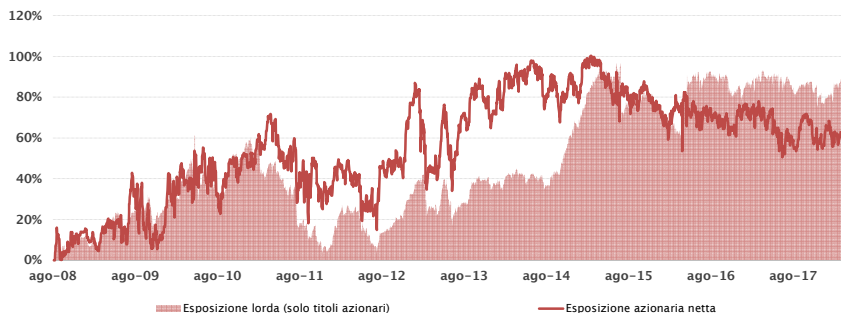
A fianco: dinamica dell'esposizione del comparto alle diverse asset class. In basso: peso medio delle diverse componenti di portafoglio:

Peso medio asset class dal lancio

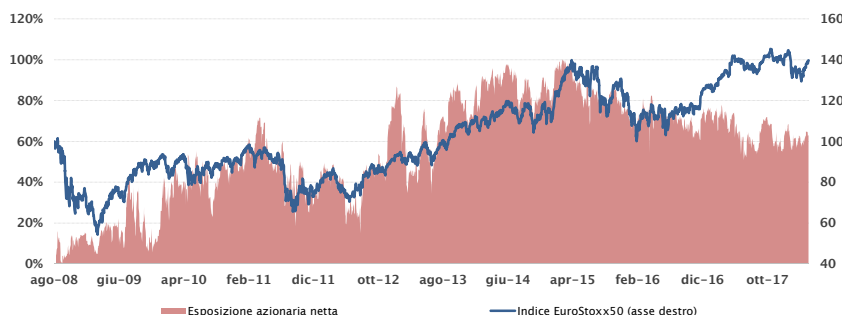
Azioni	56,13%
Obblig. Breve	32,68%
Liquidità	9,46%
Materie Prime	0,65%

Esposizione azionaria

Esposizione lorda (azionario) vs esposizione netta (azionario + futures)

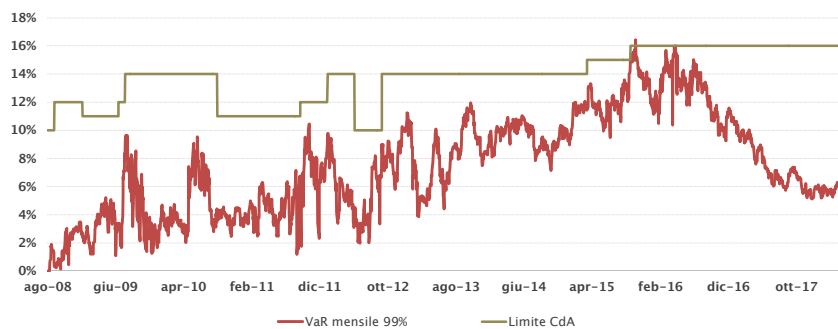


Esposizione azionaria netta vs andamento del mercato (EuroStoxx50)



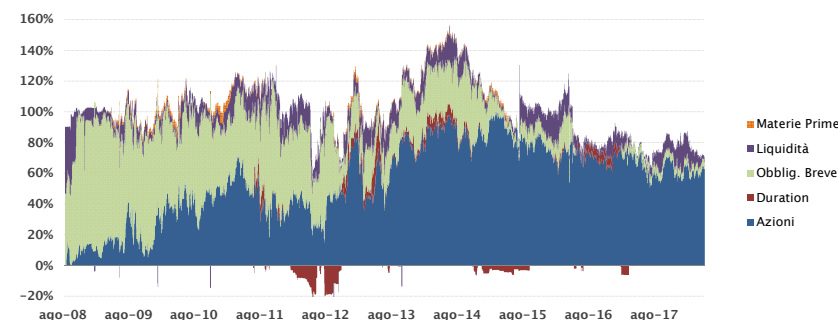
Analisi del rischio

VaR mensile e limite stabilito dal Consiglio di Amministrazione



Analisi del portafoglio

Composizione del portafoglio dal lancio



I rendimenti passati non sono indicativi di quelli futuri. I rendimenti sono al lordo degli oneri fiscali ed al netto degli oneri di gestione. Prima dell'adesione leggere il prospetto informativo disponibile sul sito internet della società di gestione. Si raccomanda la lettura dell'ultimo rendiconto annuale o relazione semestrale disponibile.